

LOWRANCE®

www.lowrance.com



PŘEDSTAVUJEME NOVOU ŘADU ECHOLOTŮ

EAGLE

BORN TO FISH

EAGLE

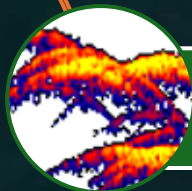


Řada echolotů EAGLE nahrazuje původní řadu Hook Reveal.
Jedná se o základní řadu vhodnou pro rekreační rybáře.

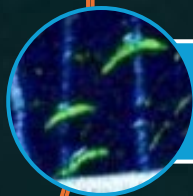
EAGLE



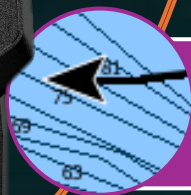
Plné ovládání pomocí klávesnice



Vylepšený sonar automatického ladění

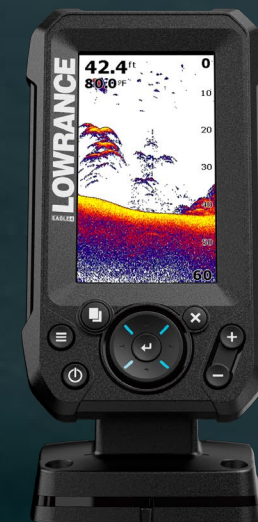


Fish Reveal



Vestavěné mapování + Genesis Live

EAGLE



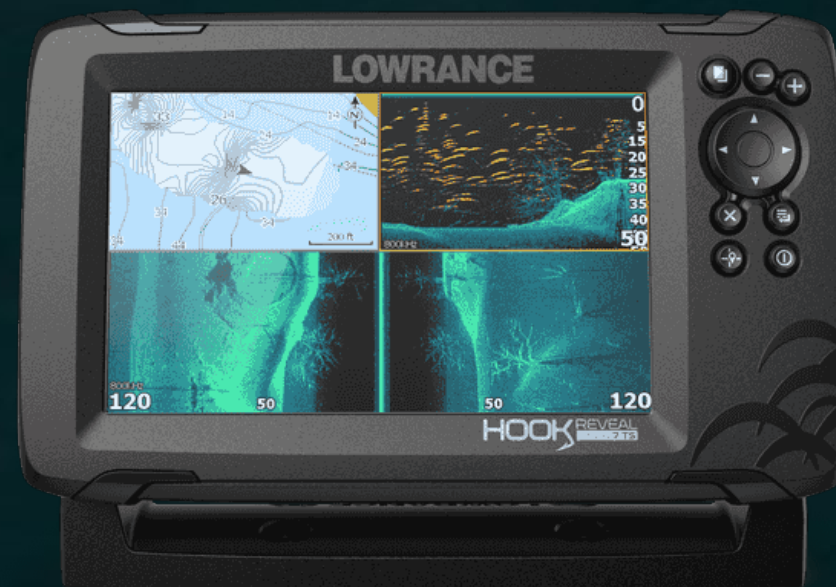
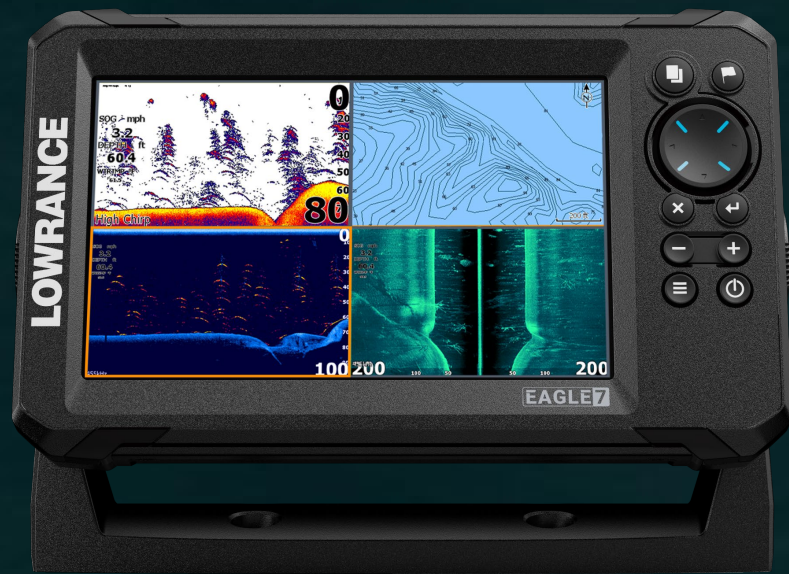
- Dostupný ve velikostech obrazovky 4“, 5“, 7“, a 9“
- První echolot na trhu, který do obrazovek začleňuje technologii displeje IPS.
- Zjednodušený hardware sonaru pro ještě snazší ovládání
- Řada Lowrance Eagle také obsahuje vylepšený sonar se sondami SplitShot HD a TripleShot HD
- Modely Eagle 5“, 7“ a 9“ obsahují vestavěné, základní obrysové mapy
- Všechny modely kromě modelu 4x mají zabudovanou GPS.



Jaké jsou základní rozdíly mezi HOOK REVEAL a EAGLE?

EAGLE

HOOK
REVEAL



IPS DISPLAY

Umožňuje z různých úhlů sledovat ostrý obraz za denního světla, s polarizačními slunečními brýlemi a v extrémních úhlech.



EAGLE

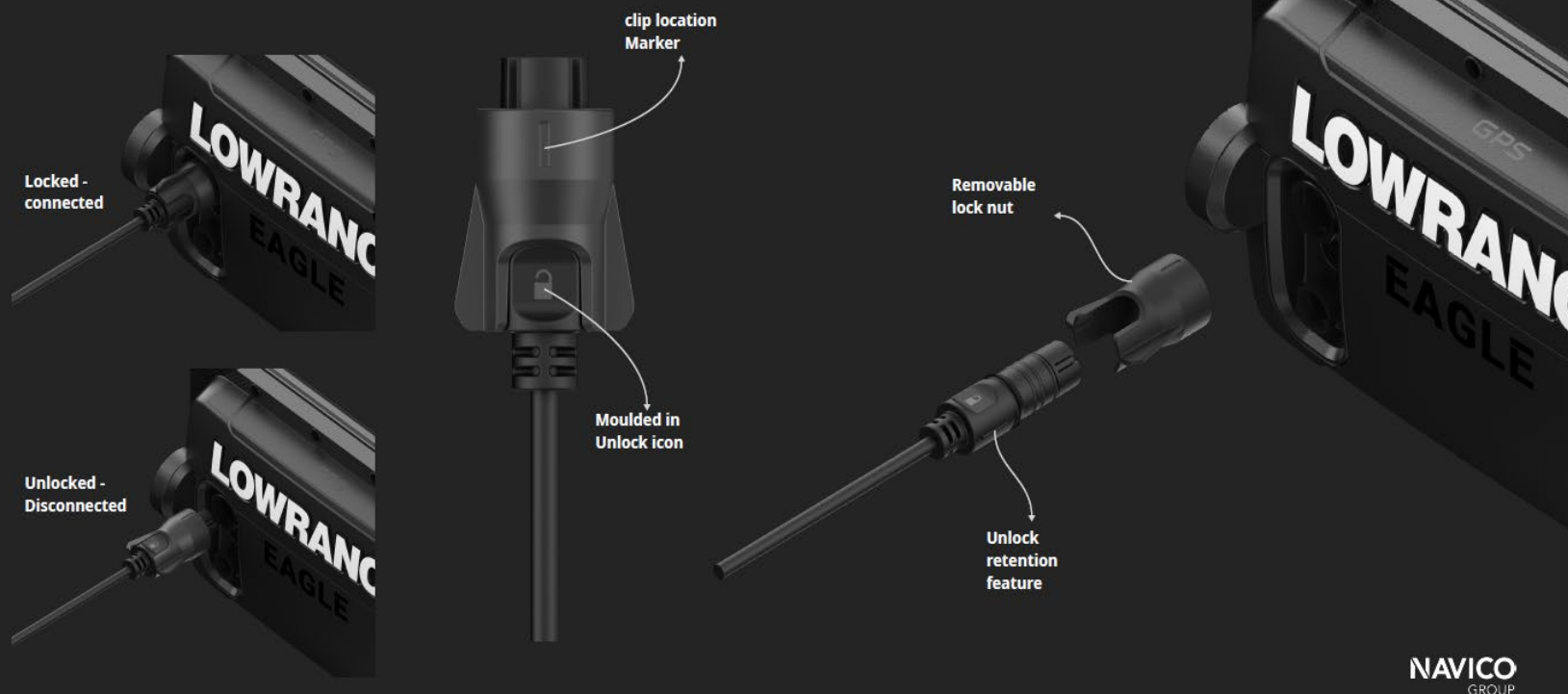


EAGLE

**HOOK
REVEAL**

KONEKTORY

Connector



K dispozici u všech modelů

Zámek konektoru zacvakne napájecí kabel a kabel od sondy na místo tak, aby bylo zajištěno, že je konektor správně nainstalován, a zároveň drží konektor na místě.

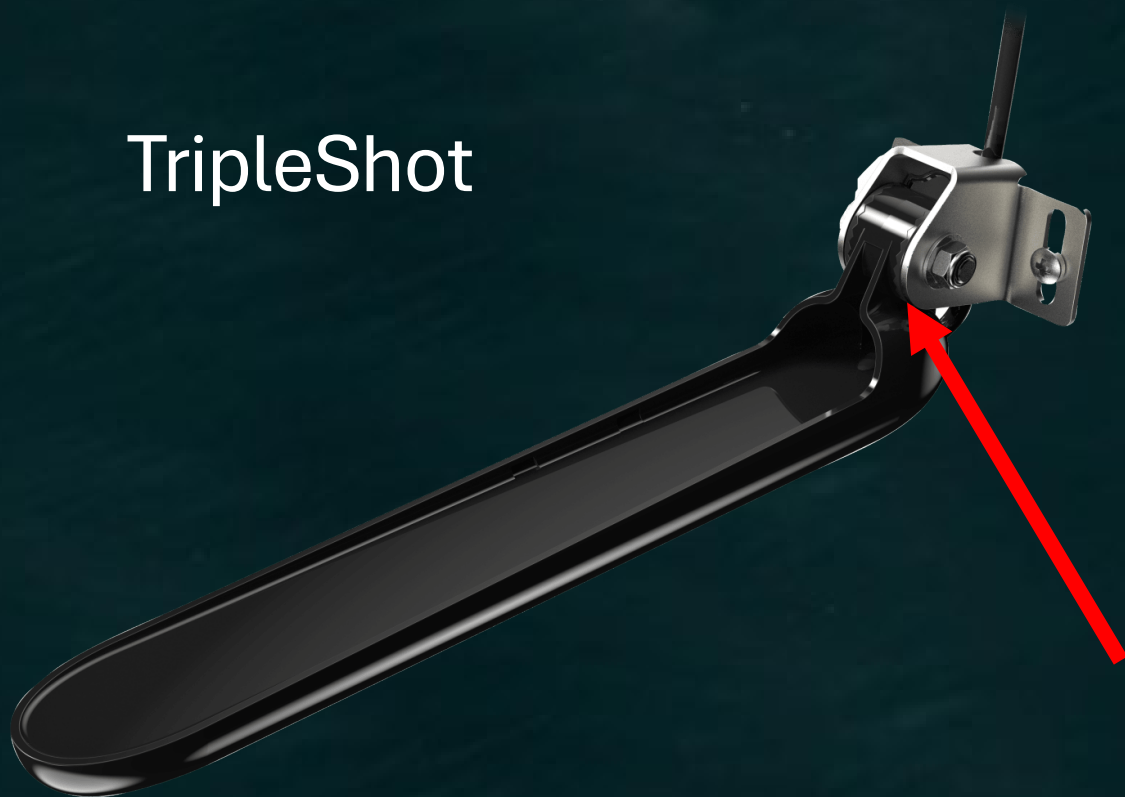
Nemělo by tak docházet k častému problému u modelů řady Hook Reveal, kdy uživatel konektor „nezatlačil“ do konce.

KONEKTORY

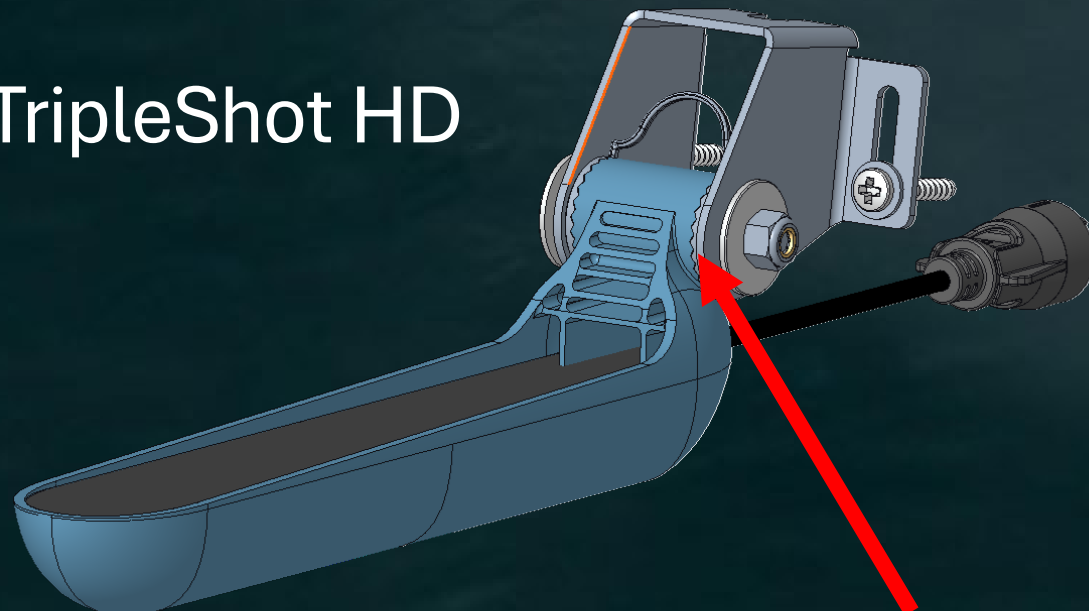


TRIPLESHOT HD SONDA

TripleShot



TripleShot HD



*Držák a do sebe zapadající ozuby jsou nyní širší než u předchozí řady

Nová sonda TripleShot HD byl přepracována a nabízí nyní silnější držák sondy, který zabraňuje jeho poničení.

SONAR

- Eagle 5, 7 a 9 mají nový vylepšený výkon sonaru se sondami SplitShot HD a TripleShot HD
- Sondy SplitShot HD a TripleShot HD byly vylepšeny tak, aby zdvojnásobily citlivost tradičního sonaru oproti stávajícím sondám SplitShot a TripleShot.
- TripleShot HD také obsahuje vylepšený výkon v rozsahu SideScan oproti stávajícímu TripleShotu



SONAR

Specifikace

Frekvence tradičního sonarového zobrazení

4x: 200kHz

5, 7, 9” : Low CHIRP, 50kHz, Medium CHIRP, 83kHz, High CHIRP, 200kHz*

***V závislosti na zvolené sondě**

SideScan frekvence

Low Freq. : 455 kHz

High Freq. : 800 kHz

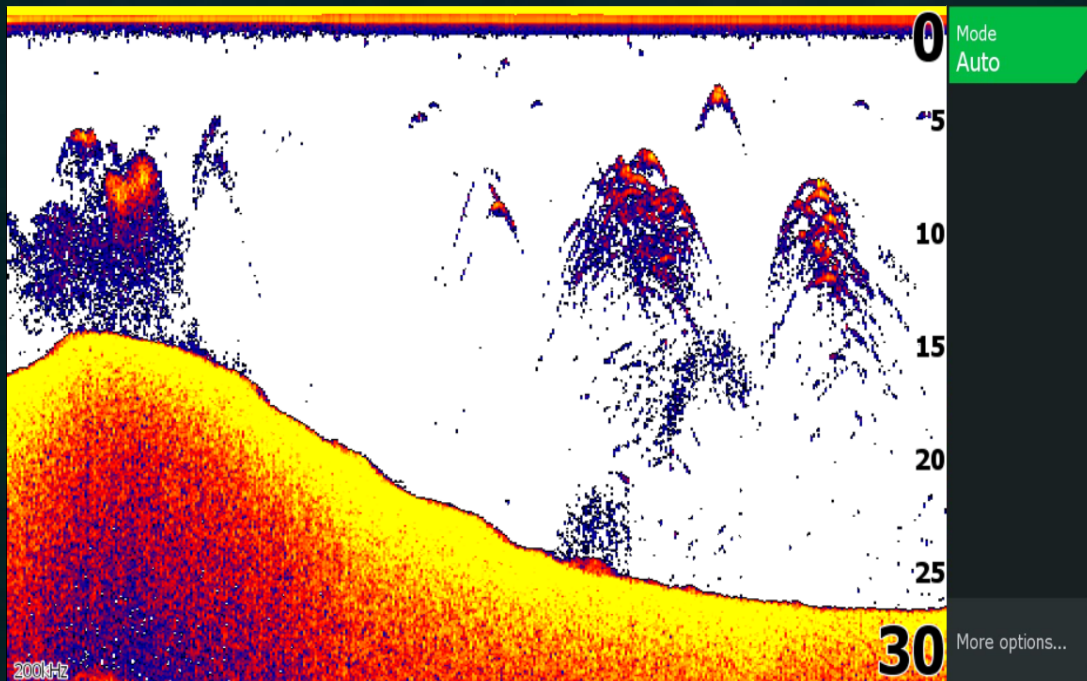
DownScan frekvence

Low Freq. : 455 kHz

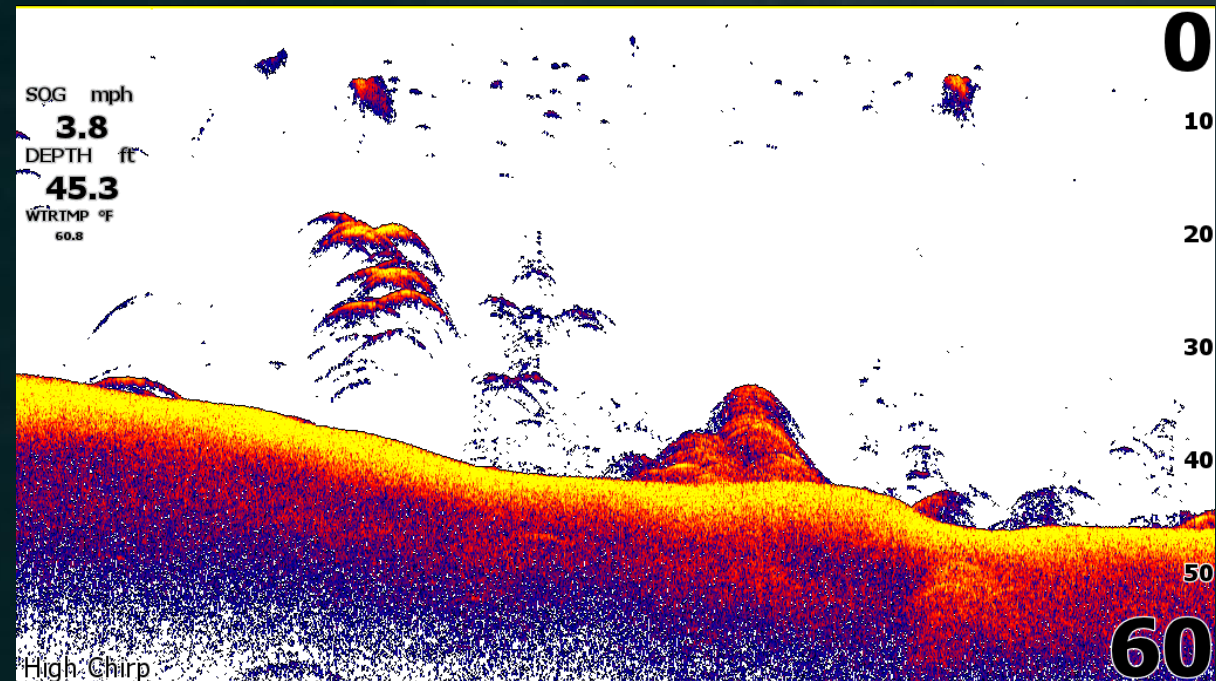
High Freq. : 800 kHz

- *Low – nízká frekvence*
- *High – vysoká frekvence*

TRADIČNÍ SONAROVÉ ZOBRAZENÍ



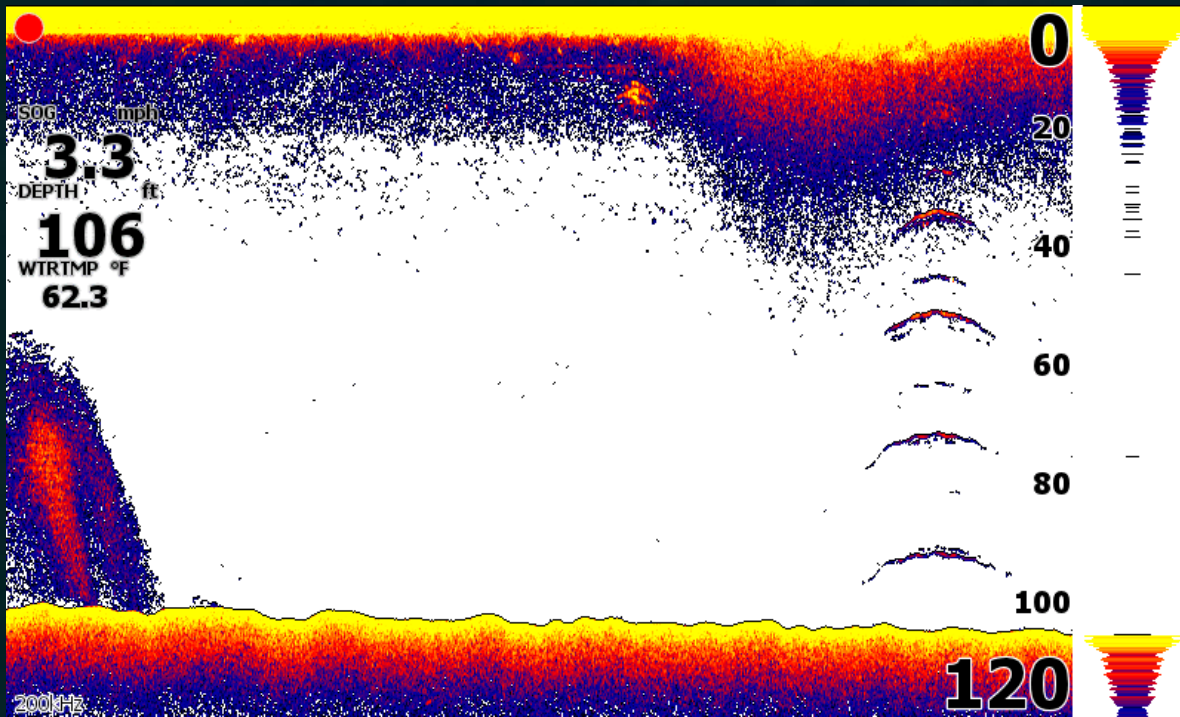
HOOK
REVEAL



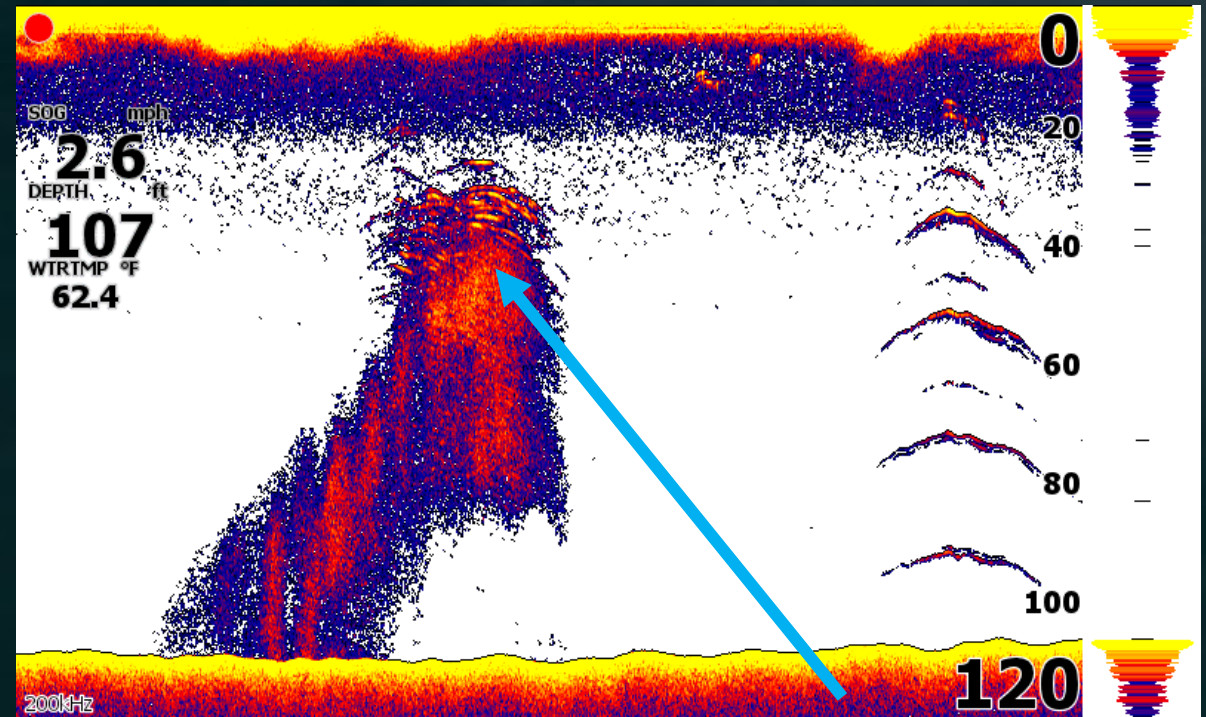
EAGLE

- Eagle poskytuje větší citlivost a lepší kvalitu snímání a zobrazování detailů

TRADIČNÍ SONAROVÉ ZOBRAZENÍ



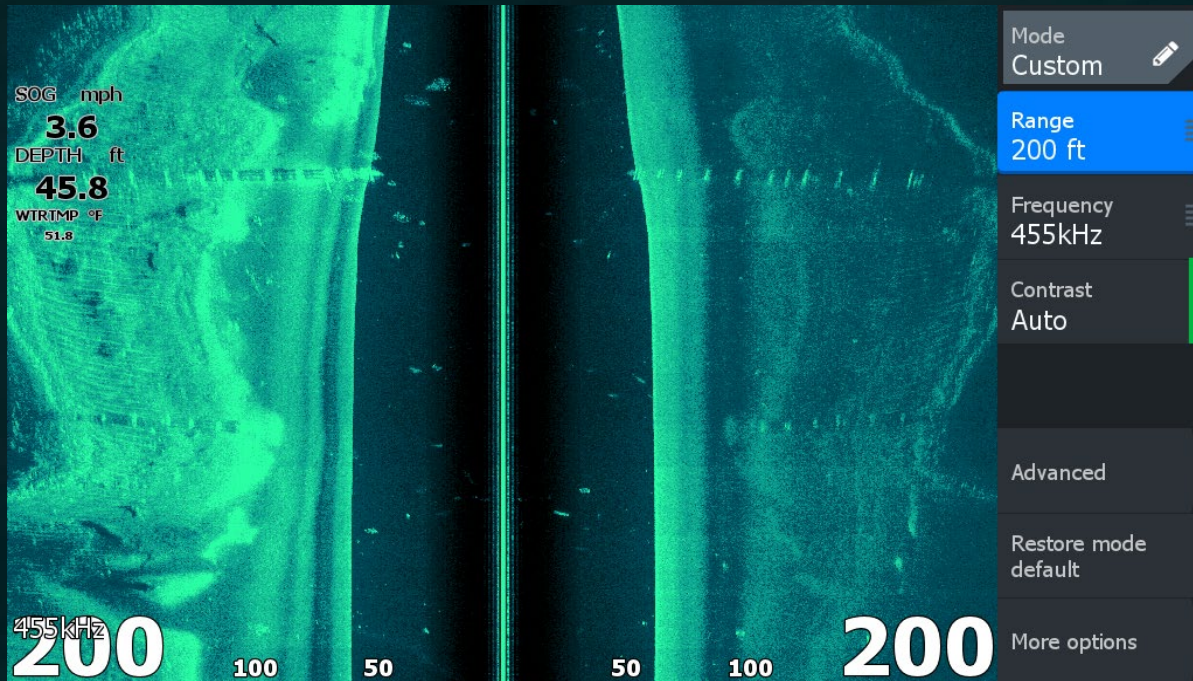
HOOK
REVEAL



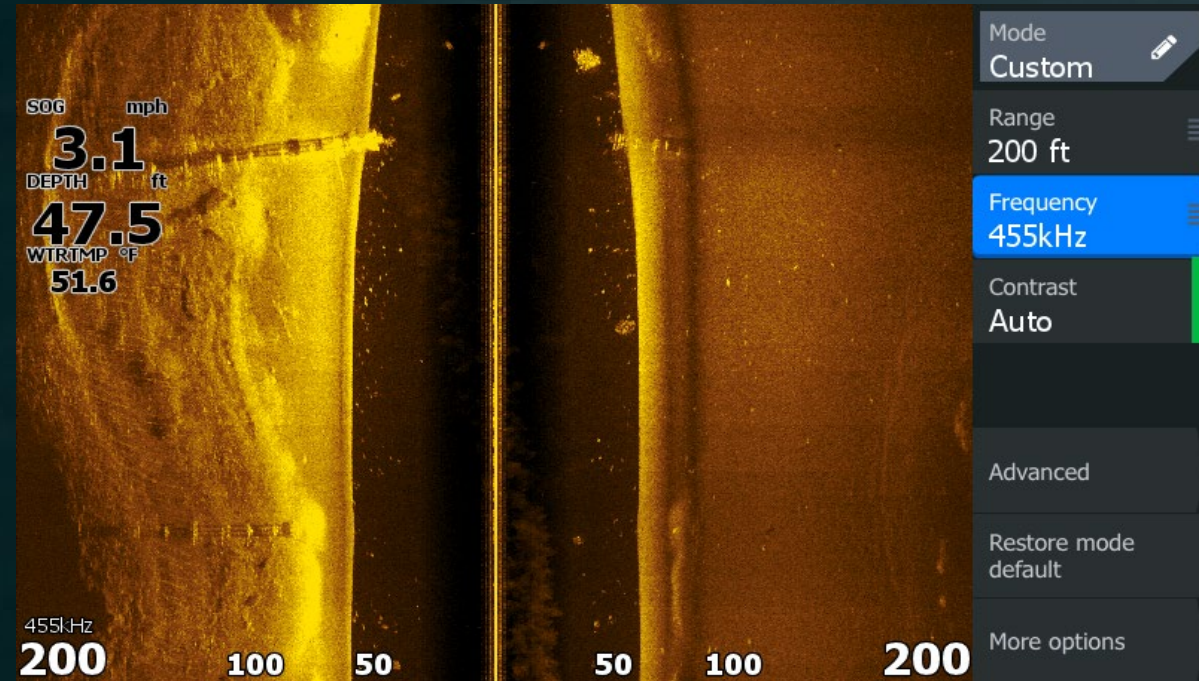
EAGLE

- Eagle má oproti řadě Hook Reveal vylepšenou separaci cílů.

SIDESCAN



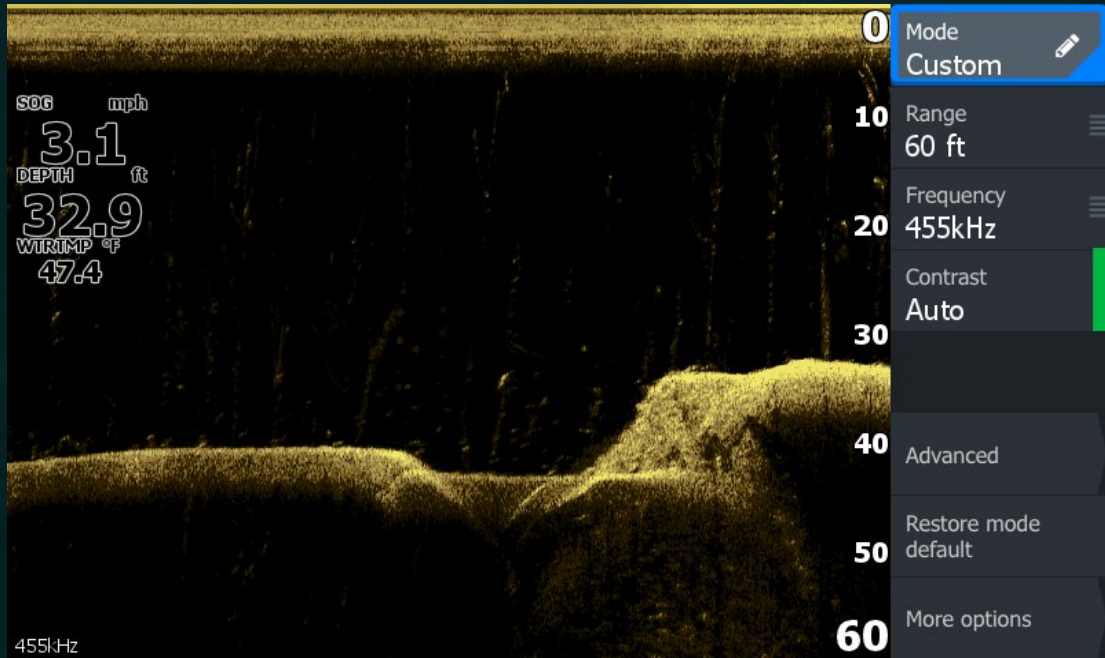
HOOK
REVEAL



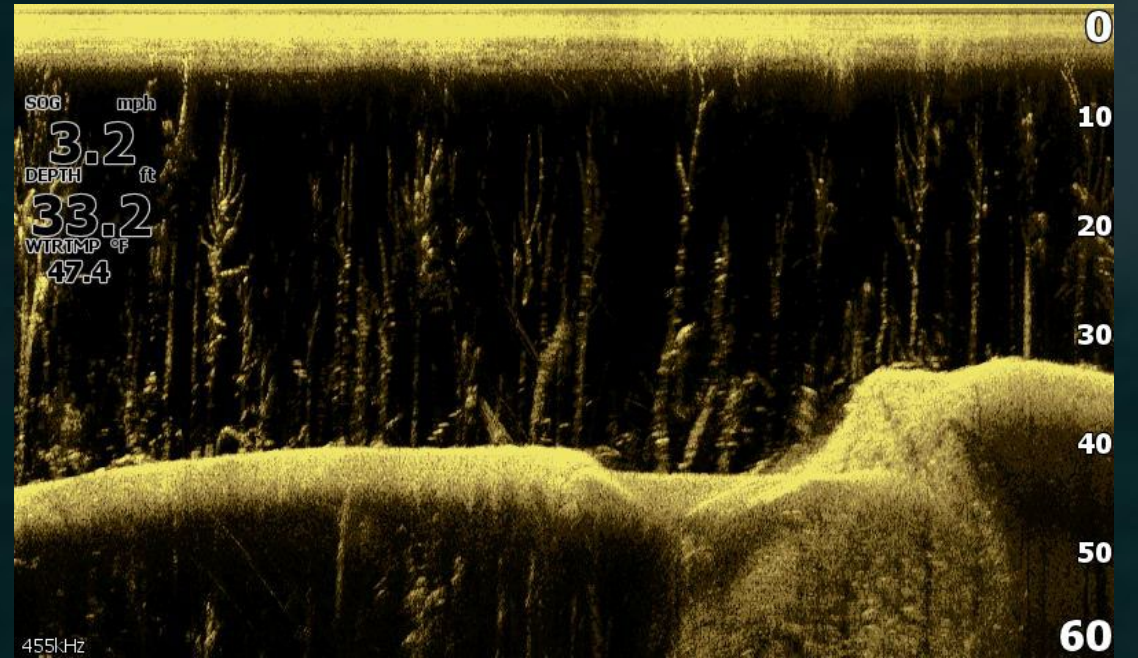
EAGLE

- Eagle díky nové sondě TripleShot HD poskytuje mnohem lepší snímání a zobrazování dna a rozlišení jednotlivých detailů.

DOWNSCAN



HOOK
REVEAL



EAGLE

- Eagle díky nové sondě SplitShot HD / TripleShot HD poskytuje mnohem lepší snímání a zobrazování dna a rozlišení jednotlivých detailů.

EAGLE

Co je v součásti balení?

- Echolot Eagle
- Držák a pojistné šrouby (u modelů 4" a 5" se používají rychloupínací držáky)
- Napájecí kabel
- Sonda + držák + hardware
- Zamykací objímky
- Pojistka + držák pojistky



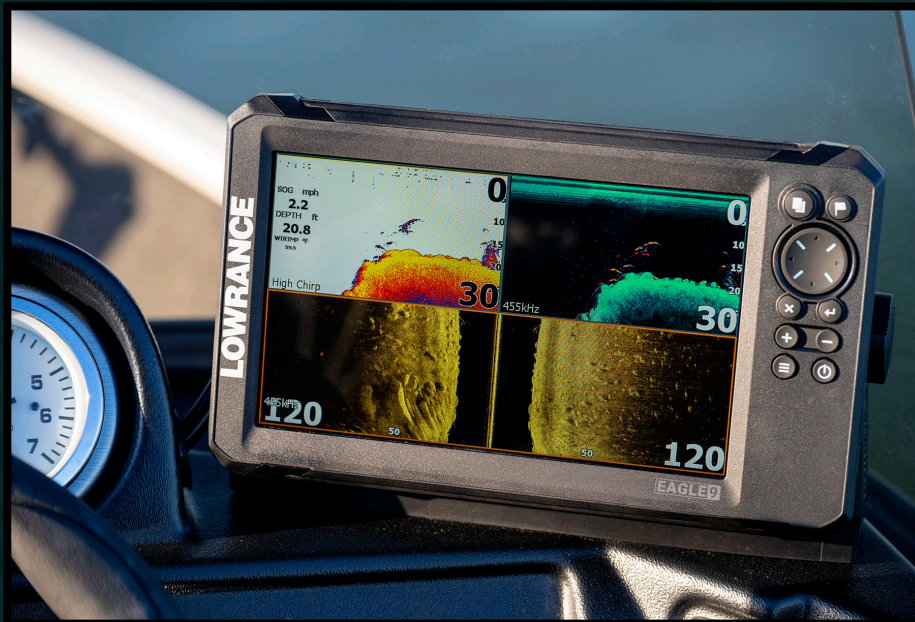
POZOR! Kryty obrazovek NEJSOU součástí balení. Je nutné je dokoupit samostatně.



EAGLE

Model	Eagle 4x	Eagle 5	Eagle 7	Eagle 7	Eagle 9
Sonda	Bullet	SplitShot	SplitShot	TripleShot	TripleShot
Tradiční sonar	X	X	X	X	X
CHIRP		X	X	X	X
DownScan		X	X	X	X
SideScan				X	X
GPS		X	X	X	X
Slot na SD kartu		X	X	X	X
FishReveal		X	X	X	X

EAGLE



V případě dalších dotazů nás neváhejte kontaktovat na info@bohemia-marine.cz nebo +420 724 221 656 (Po-Pá 8⁰⁰-17⁰⁰)

BOHEMIA MARINE